

# NEC2.4GHz帯USB Dongle

型名 **ddkit1201**

## 取扱説明書



株式会社ダイセン電子工業  
**DAISEN**

REV160727

## ■概要

本製品：ddkit1201 USB-ZB Dongle は NEC 社製の 2.4GHz 帯無線通信モジュール ZB24TM 使用しています。

またパソコンの USB インターフェースを介して送受信処理を行う為にマイクロチップ社製の USB シリアル変換ドライバーIC を使用しています。

動作テストが簡単に行える WindowsPC 用のアプリケーションが弊社ホームページよりダウンロード出来ます。

## ■動作環境

WindowsPC 用のアプリケーションは OS が WinXp, 7, 8, 10 で動作します。

PC の USB コネクターを一個使用します。

## ■アプリケーション：ddkit1201\_Term.exe のインストール

弊社ホームページよりインストーラをダウンロードしてセットアップして下さい。

自己解凍型インストーラ” ddkit1201Term\_Vxxxxxx.exe” をダウンロードして解凍して下さい。

“ddkSetupMenu.exe” を実行しますと下図のようになります。

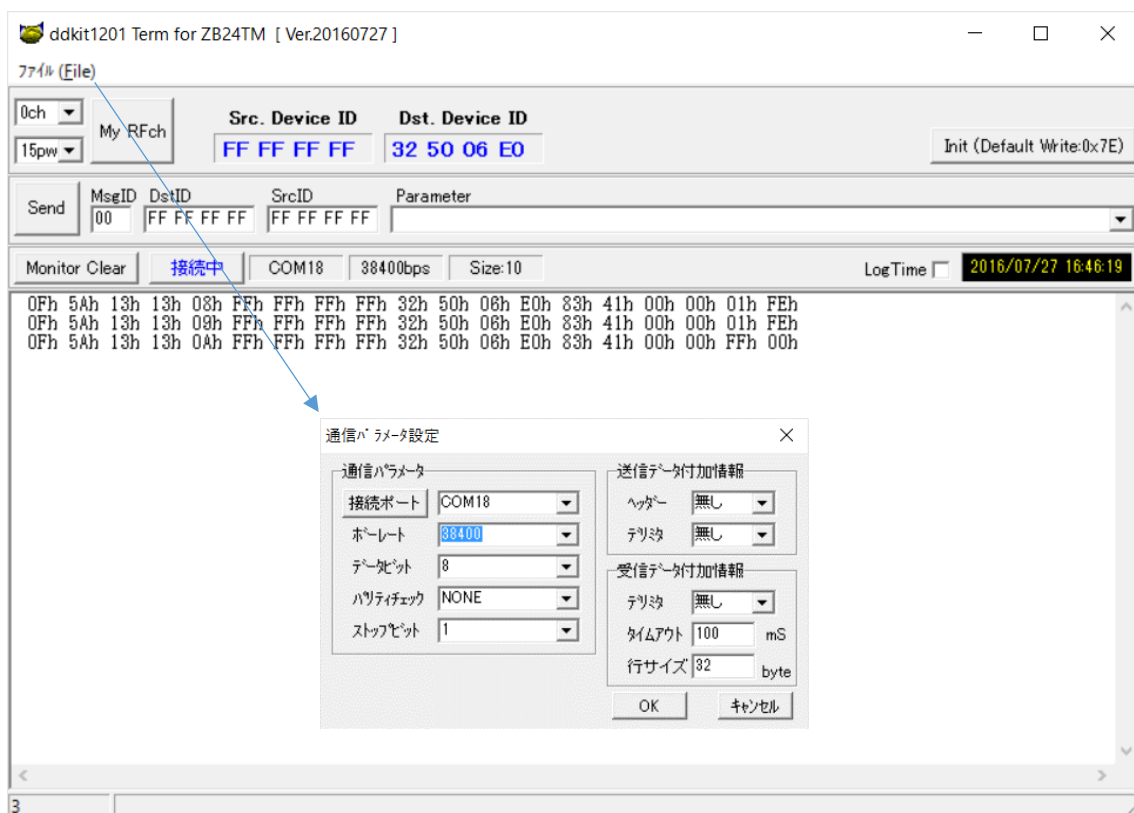


① 最初に USB ドライバーをインストールします。お使いの PC により 32bit または 64bit 用のインストーラを選択して下さい。

② 次に、ddkit1201 USB-ZB Dongle の通信モニターアプリケーション：ddkit1201\_Term.exe のインストールを行って下さい。

「Documents」をクリックすると本書及び NEC 製 ZB24TM ソフトウェアコマンドマニュアルの収納フォルダーを表示します。

## ■ddkit1201 Term の操作説明



- ① ddkit1201 USB-ZB Dongle を PC の USB ポートに接続します。
- ② ファイル (File) の通信設定を選択して通信パラメータ設定ダイアログを表示させます。
- ③ 接続ポートボタンをクリックして、接続された USB-ZB Dongle の COM ポートを探し出されたら、「OK」ボタンをクリックして COM ポート設定を閉じます。
- ④ ddkit1201 USB-ZB Dongle は RFch が 0ch で送信出力 pow は 15pw の最大に出荷設定されています。対向モジュールも同様の出荷設定をしていますので、そのまま送信しますと画面下側の通信ログ表示欄に受信内容が表示されます。

「Set RFch」ボタンは、別の c h や pow を変更したい場合にクリックします。この設定は、Dongle が PC に接続している間だけ有効になります。電源を切っても設定を保存したい場合は、画面右側に「Init(default Write:0x7E)」ボタンをクリックします。

画面中断の「Send」ボタンの横列のテキストボックスには、Dongle へ送信するコマンドテキストを入力する為のものです。コマンドテキストはバイナリーコードを HexAscii 表現で入力し「Send」ボタンをクリックしますと送信されます。

コマンドに関しては別紙のソフトウェアコマンドマニュアルを 1 ページのインストールメニューの「Documents」ボタンから参照して下さい。

**▲ 注意**

本製品は一般の民生・産業用として使用されることを前提に設計されています。人命や危害に直接的、間接的にかかわるシステムや医療機器など、高い安全性が必要とされる用途にはお使いにならないでください。

本製品の故障・誤動作・不具合によりシステムに発生した付随的障害および、本製品を用いたことによって生じた損害に対し、当社は一切責任を負いません。あらかじめご了承ください。

株式会社ダイセン電子工業  
**DAISEN**

〒556-0005 大阪市浪速区日本橋 4-9-24  
TEL: 06-6631-5553 / FAX: 06-6631-6886  
URL: <http://www.daisendenshi.com>  
e-mail: [ddk@daisendenshi.com](mailto:ddk@daisendenshi.com)